

# TUT'O N°13

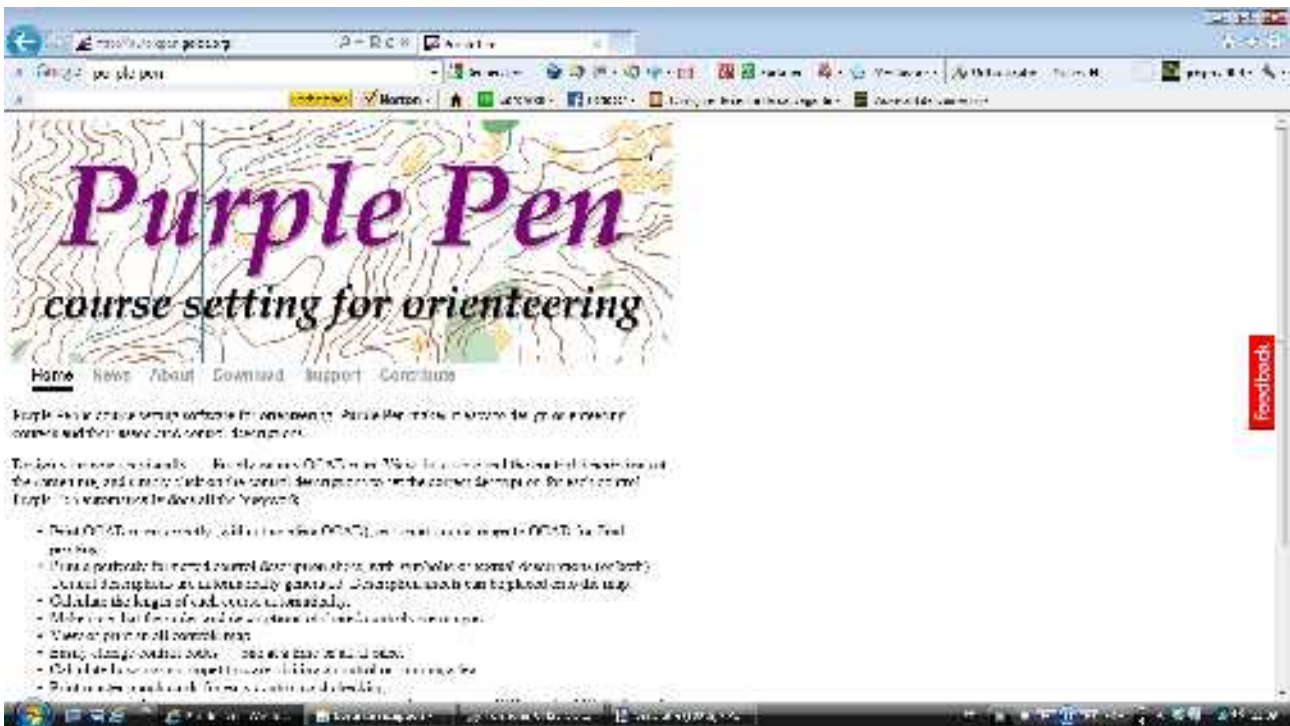
## «Purple Pen»

«Purple Pen» est un logiciel, très intuitif et très facile d'utilisation, permettant de **tracer un entraînement ou une course**, le tout très rapidement.

Ses fonctions sont peut-être plus limitées qu'OCAD par exemple (en terme de traçage et de construction de circuits), mais **pour un utilisateur non-initié, il est un l'outil adapté.**

### 1ère ETAPE: Téléchargement du logiciel

Rendez-vous sur le site de Purple Pen: <http://purplepen.golde.org/>



Là, **Cliquez sur « Download »** en bas, et **téléchargez le logiciel en l'enregistrant sur votre ordinateur et en l'exécutant. Installez-le** alors sur votre ordinateur comme tout autre logiciel.

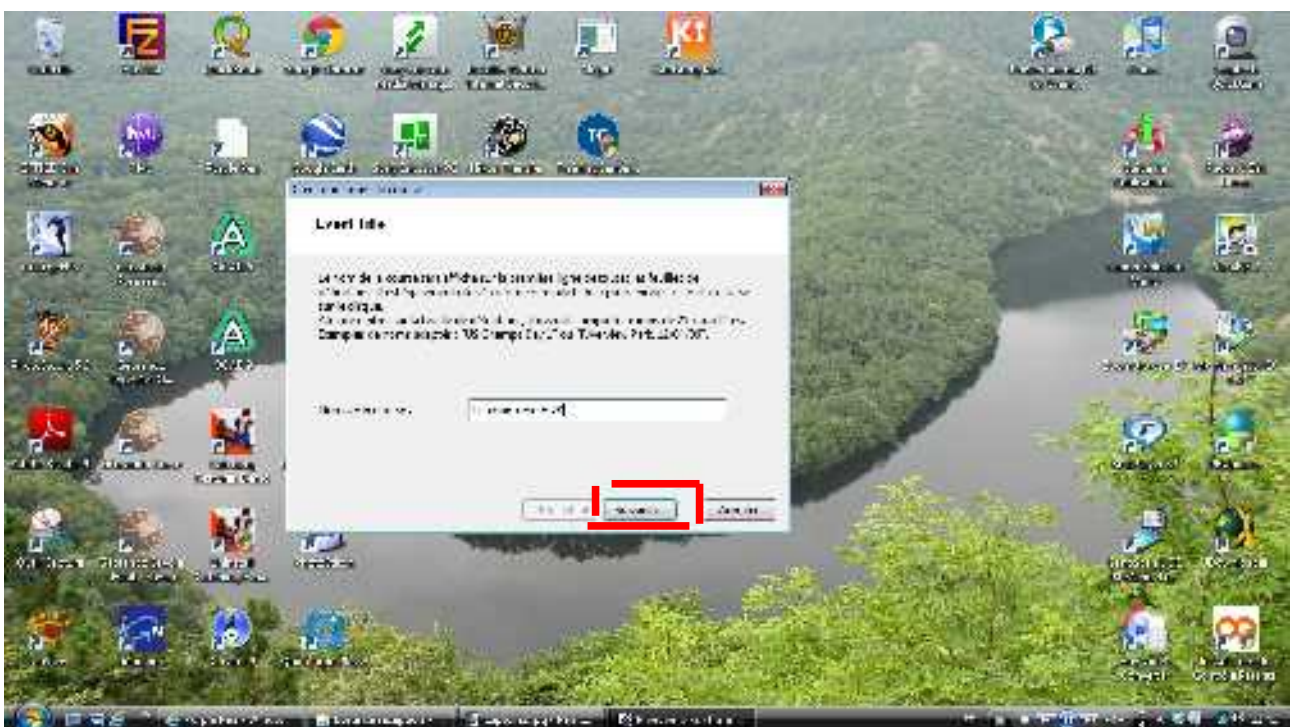
### 2ème ETAPE: Ouverture du logiciel

Une fois le logiciel installé, **cliquez sur l'icône** créée sur votre bureau, ou en allant chercher le programme exécutif dans la liste de vos programmes

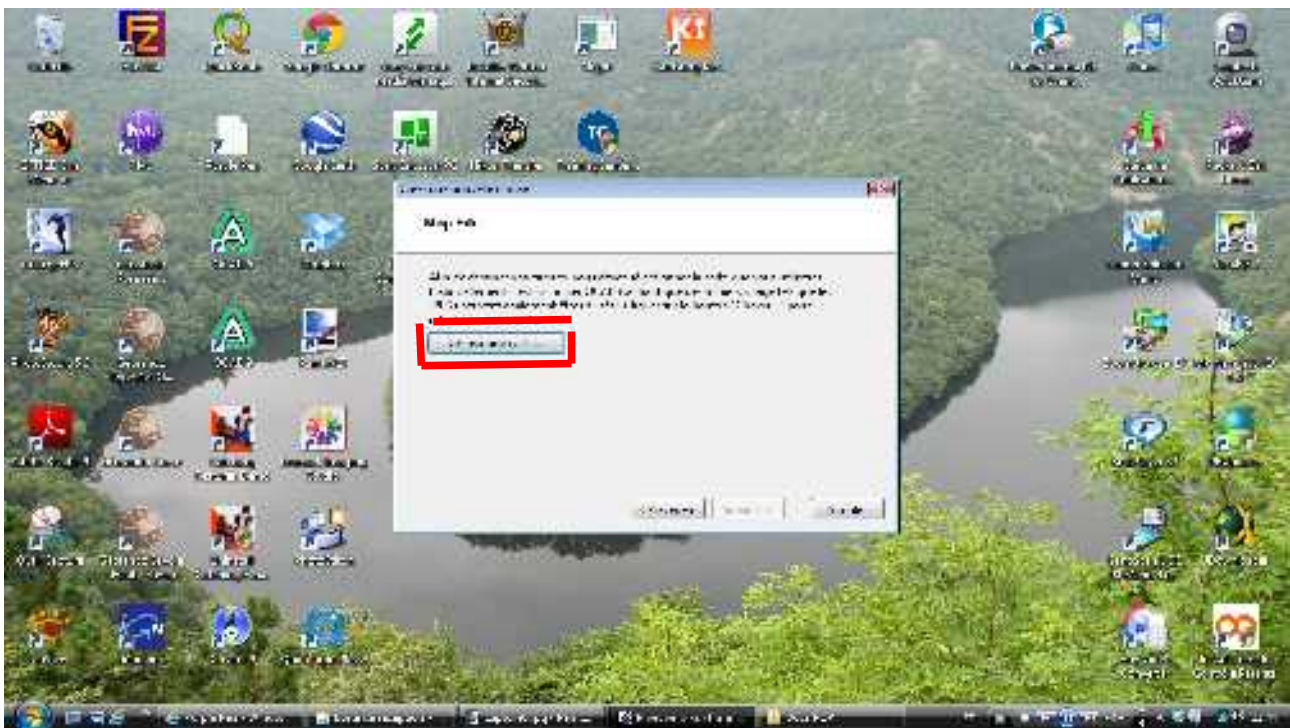


Là, vous aurez le choix entre « créer une nouvelle course » ou « ouvrir une course existante ».

Faites ensuite « Valider »

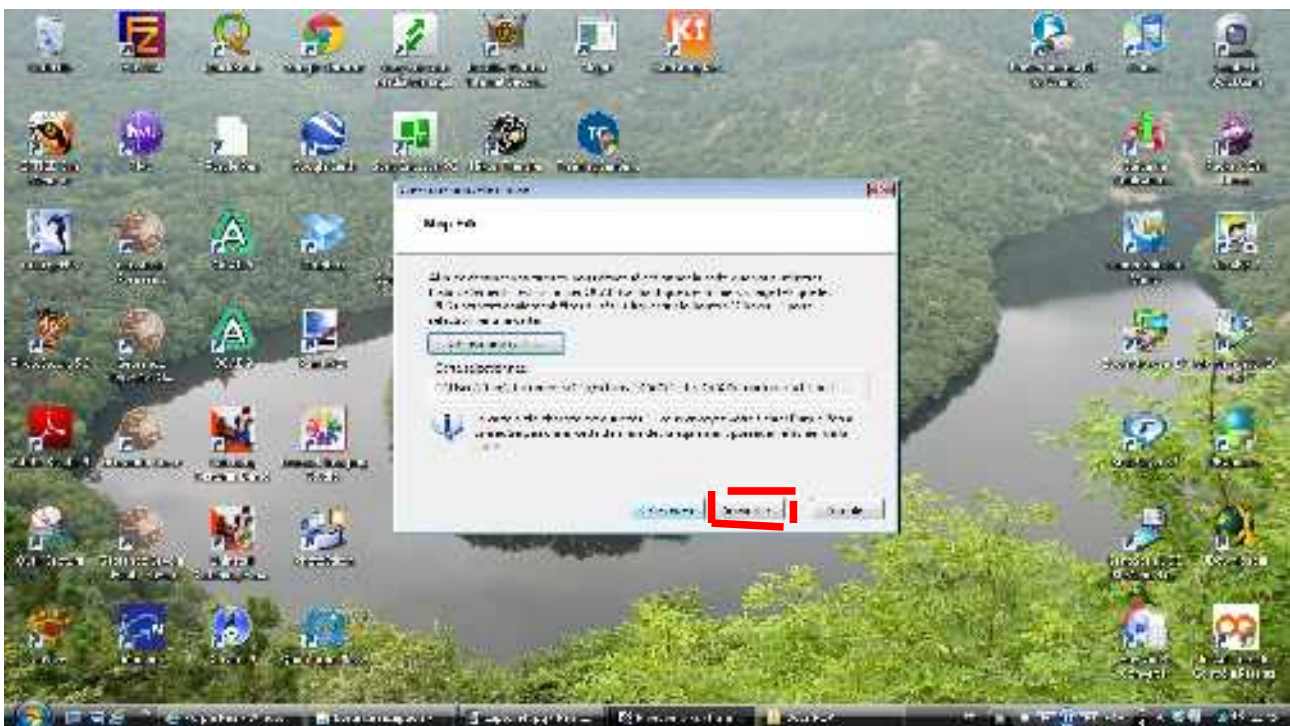


Nommez votre course (ou entraînement), puis faites « Suivant »

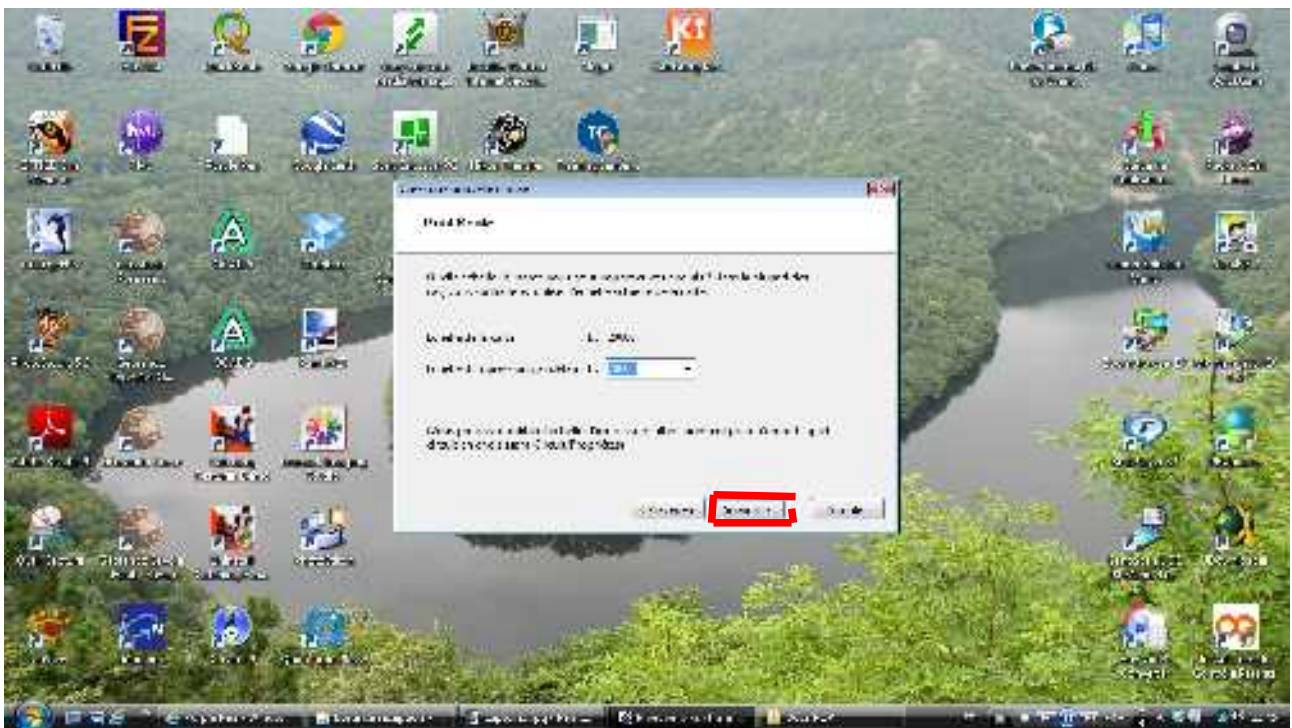


Vient ensuite l'étape où vous allez **choisir votre fond de carte**, qu'il soit au format OCAD (accepté par Purple Pen) ou au format image (Privilégiez tout de même le format OCAD pour une meilleure qualité).

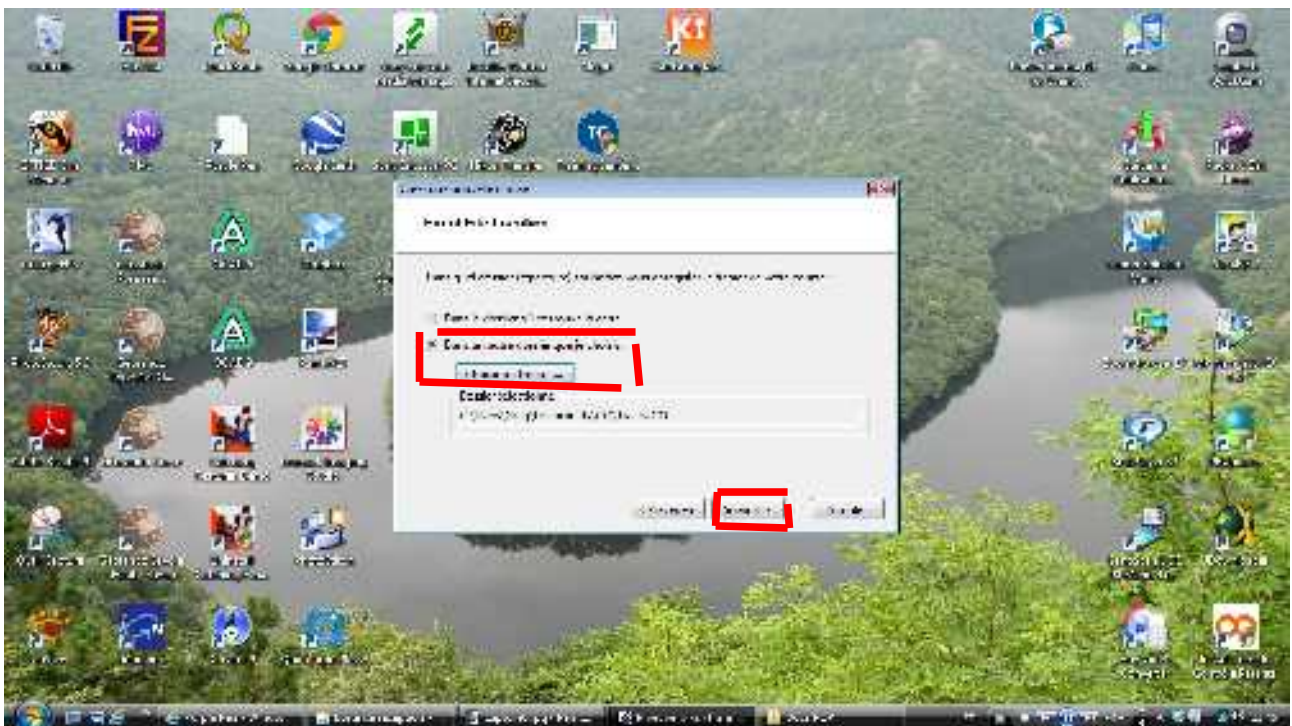
Cliquez sur « Choisir une carte » et allez chercher dans vos répertoires la carte souhaitée



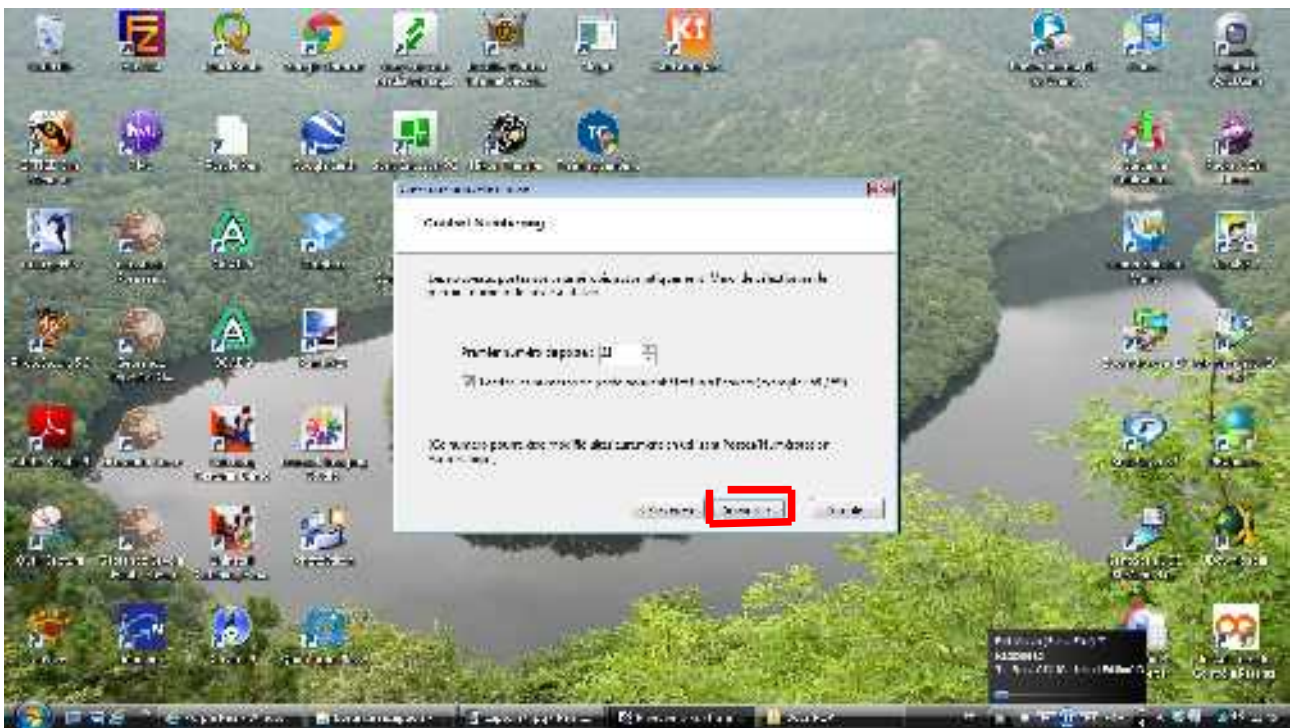
Puis **cliquez sur « Suivant »**



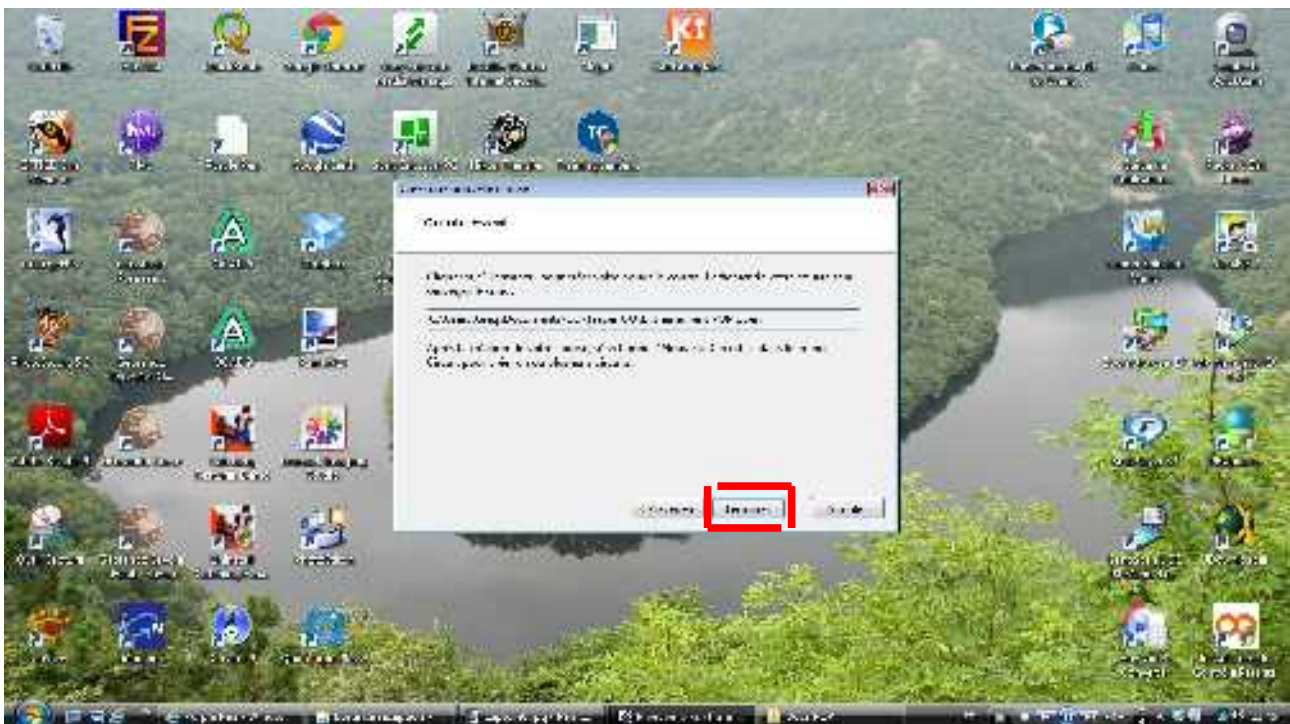
Ici, renseignez les échelles de la carte (reconnue directement quand il s'agit d'un fichier OCAD) et d'impression puis cliquez sur « Suivant »



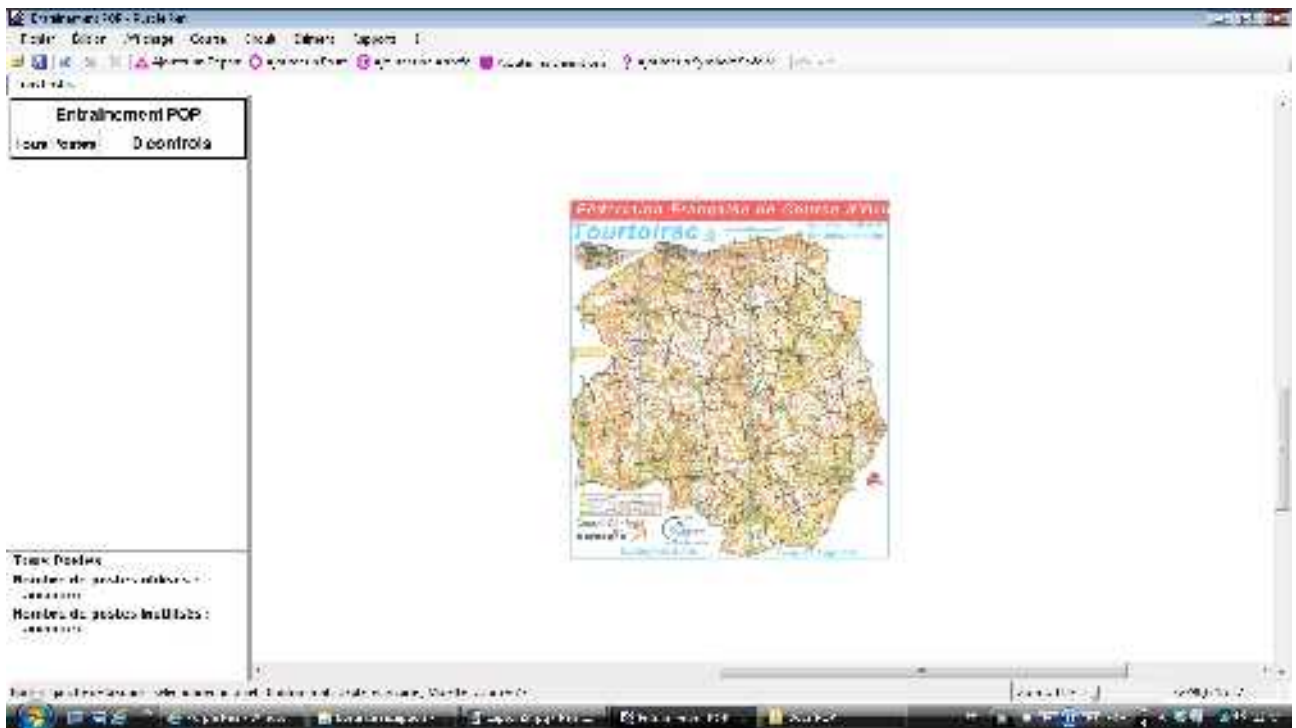
Cliquez sur la bonne option pour pouvoir enregistrer votre travail dans le répertoire que vous souhaitez.



Là, vous donnerez le numéro de votre premier poste (généralement le 31), puis cochez la case suivante si vous voulez éviter les numéros pouvant être facilement confondus type 68 ou 69 (lisibles à l'envers). Faites « Suivant »

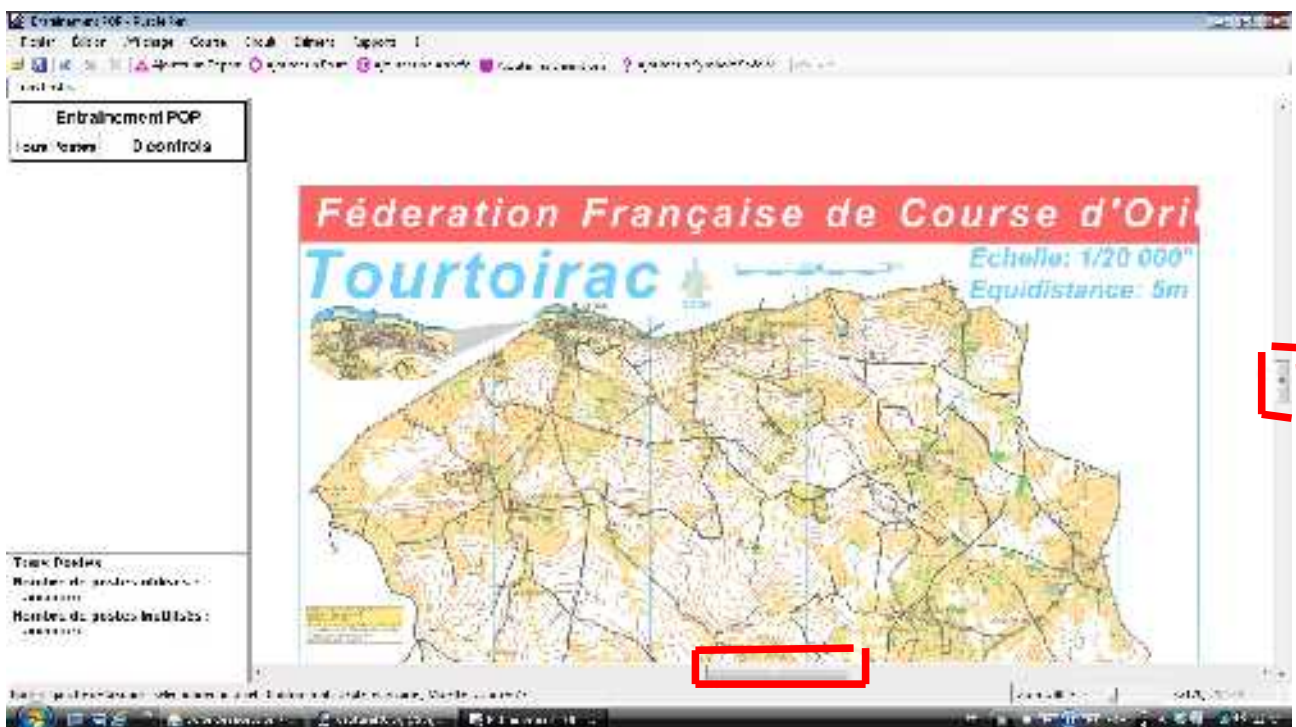


**Cliquez sur « Terminer » pour commencer** votre travail proprement dit, à savoir la réalisation de votre (vos) parcours.

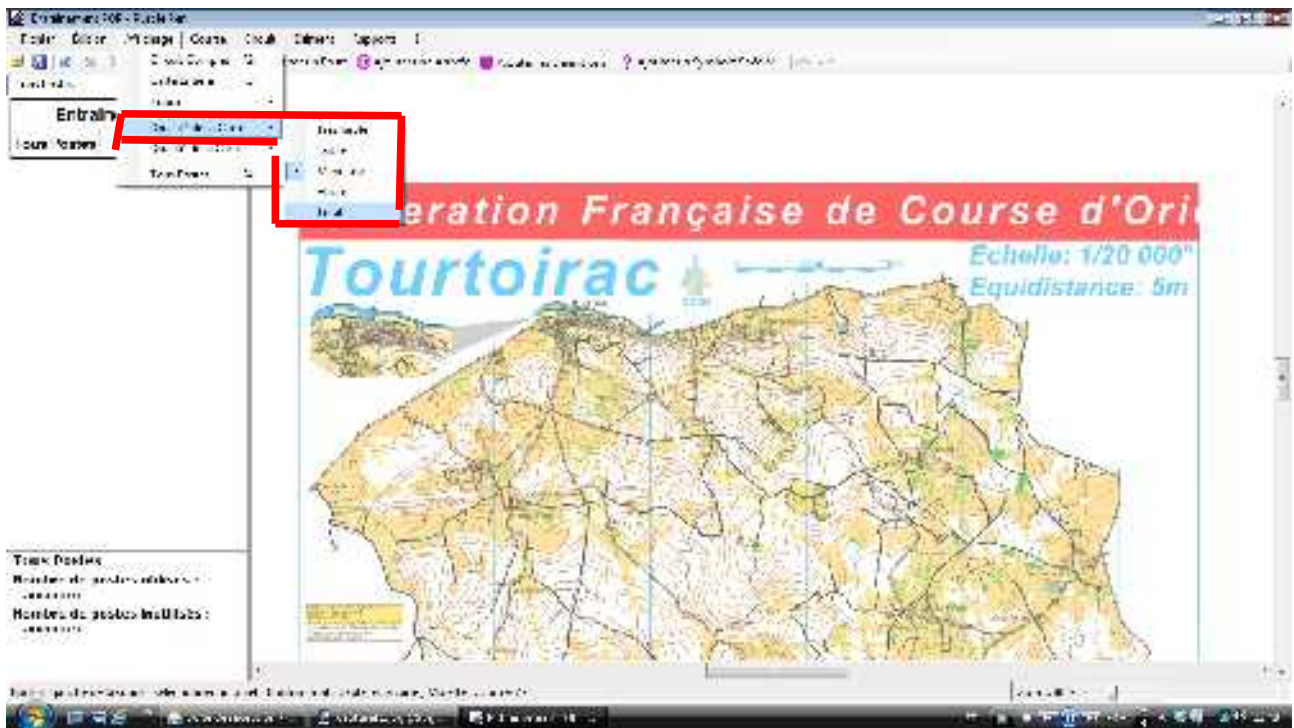


### 3ème ETAPE: Création d'un circuit

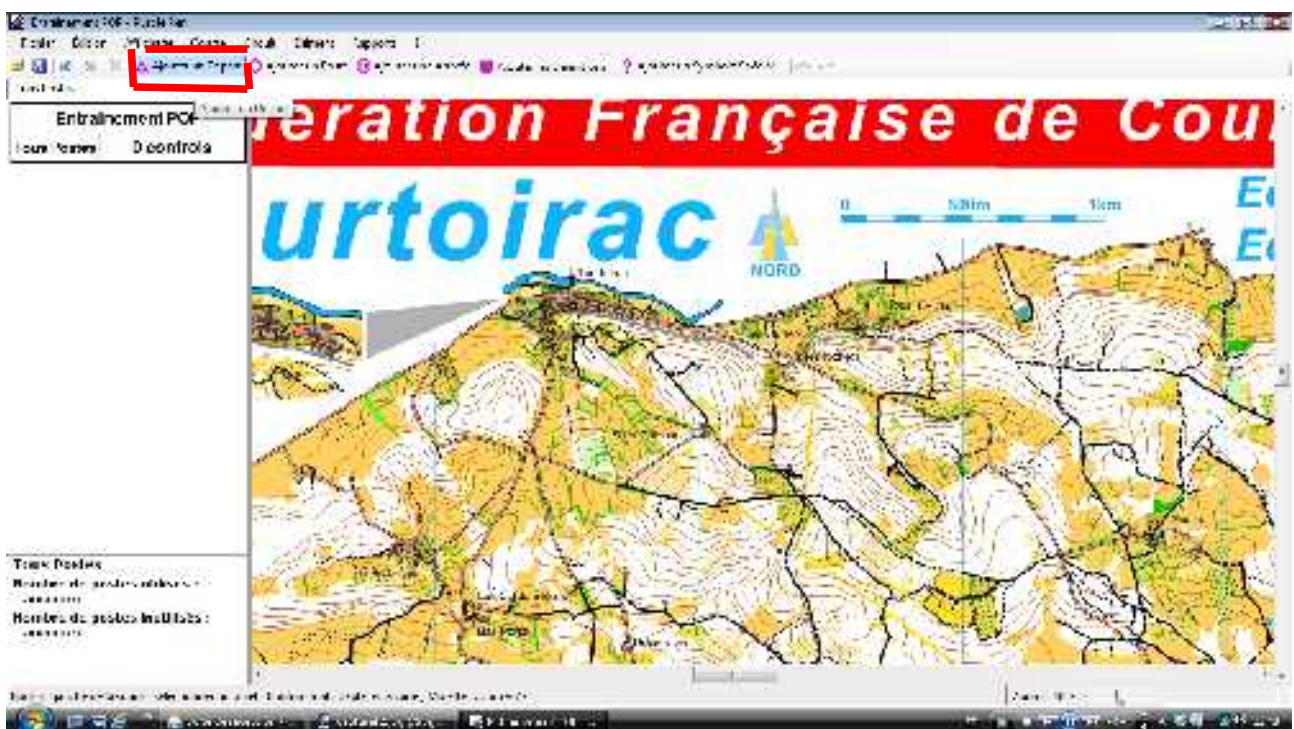
Utilisez la molette de votre souris et les barres de défilement en bas et à droite pour cadrer votre carte comme vous désirez.



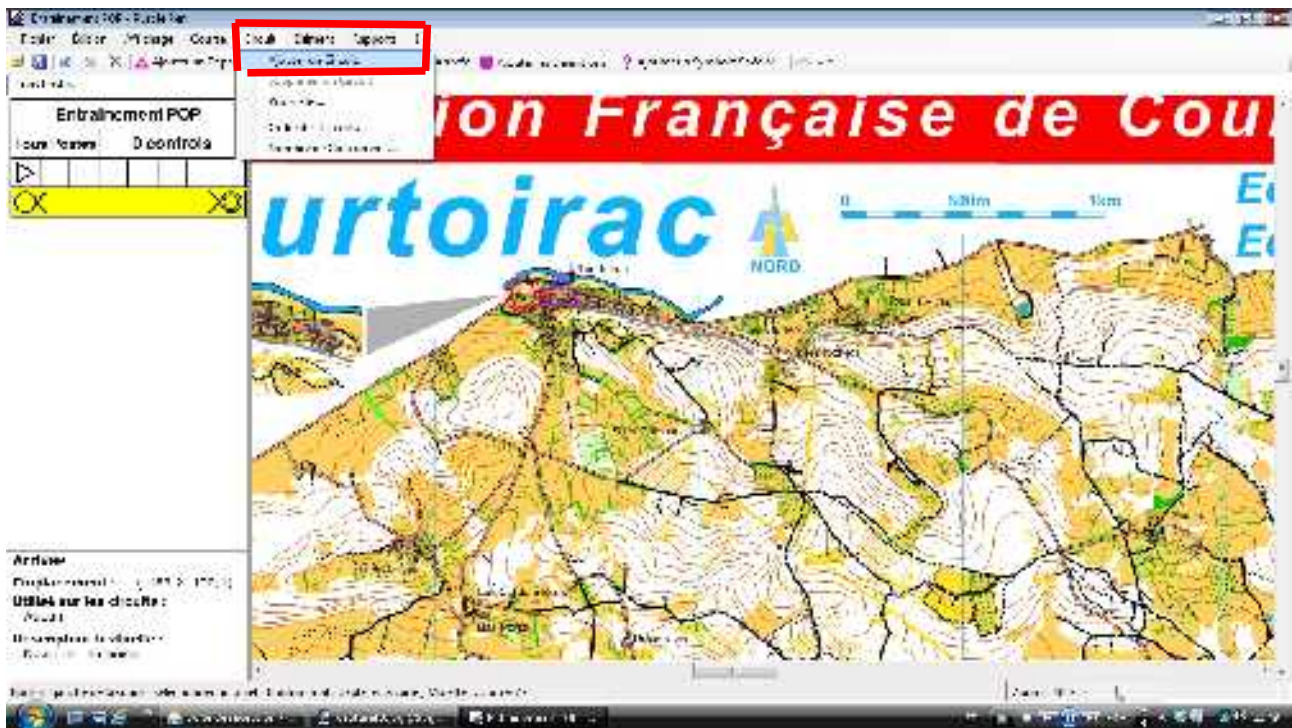
Pour une meilleure lisibilité, réglez l'opacité de la carte (par défaut moyenne) en cliquant sur « Affichage », puis « Opacité » et « Totale »



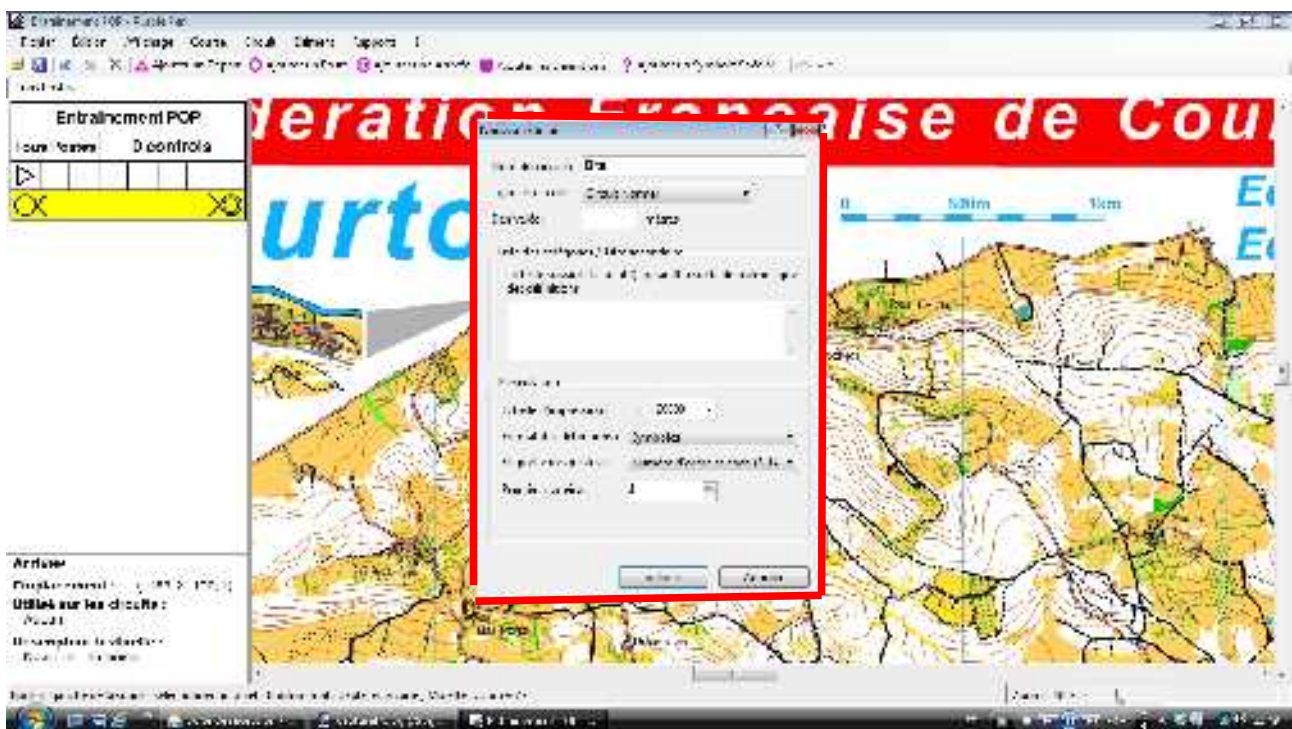
Cliquez ensuite sur « **Ajouter un départ** » pour placer votre départ



Dans le cas où vous désirez créer un circuit dit « normal » (enchaînement de postes dans un ordre obligatoire), **cliquez sur « Circuit » et « Ajouter un circuit »**



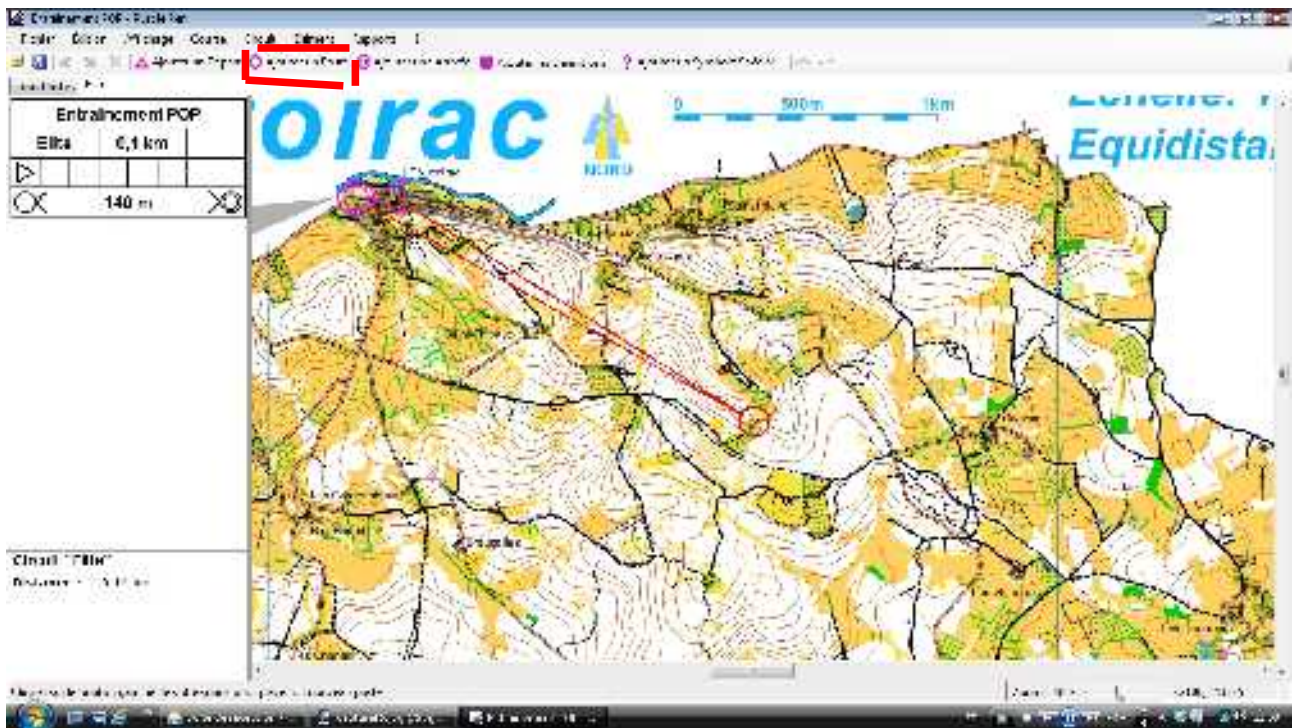
Une fenêtre de propriétés apparaît. Renseignez-y alors le nom du circuit et ses principales caractéristiques (dénivelé – à la fin -, échelle, définitions, codes des postes – sur la carte -).



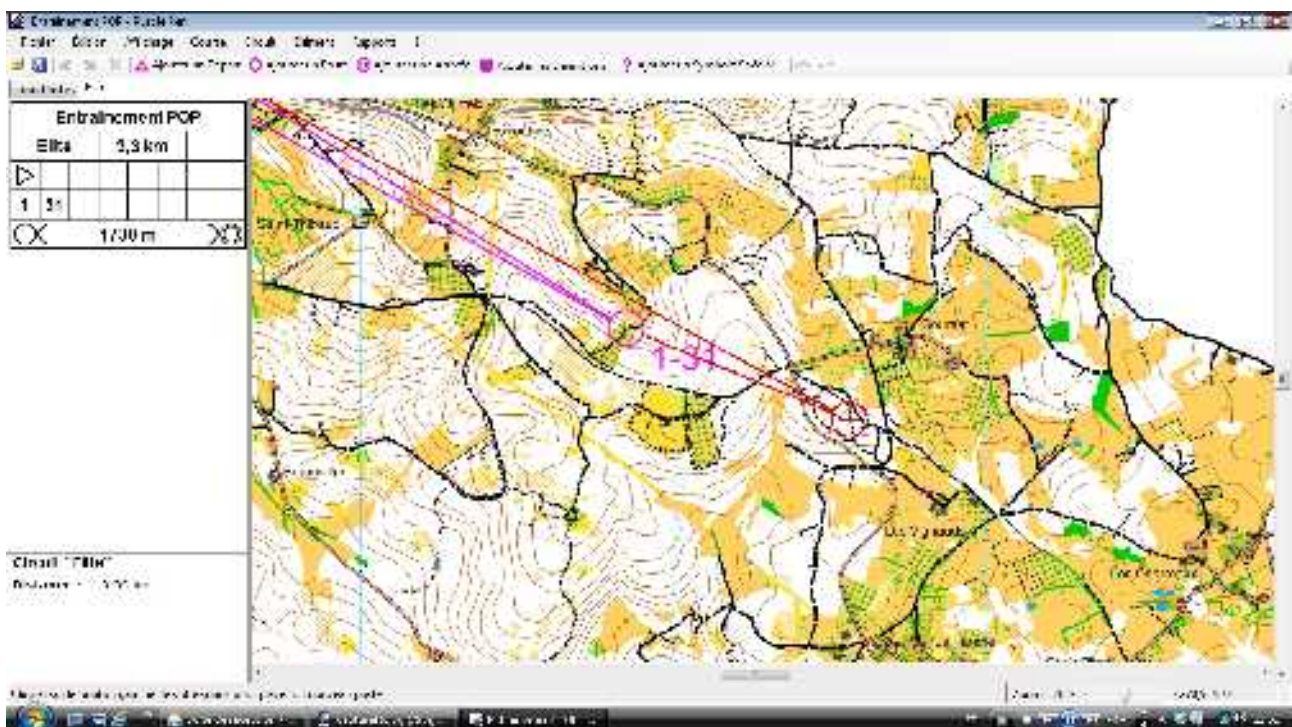
Cliquez ensuite sur « **Ajouter un poste** » pour placer un poste à l'endroit que vous souhaitez sur la carte.

A noter que vous pourrez également placer tous vos postes avant d'aller créer un circuit, et ensuite choisir l'enchaînement de vos postes





Faites de même pour les postes suivants et l'arrivée (« Ajouter une arrivée »). Purple pen a cela de pratique qu'il trace directement les traits rouges (contrairement à OCAD où il faut mettre les postes dans l'ordre souhaité).



Une fois votre circuit terminé, admirez votre travail, que vous pourrez modifier à tout moment (utilisez la croix en haut à gauche pour supprimer).



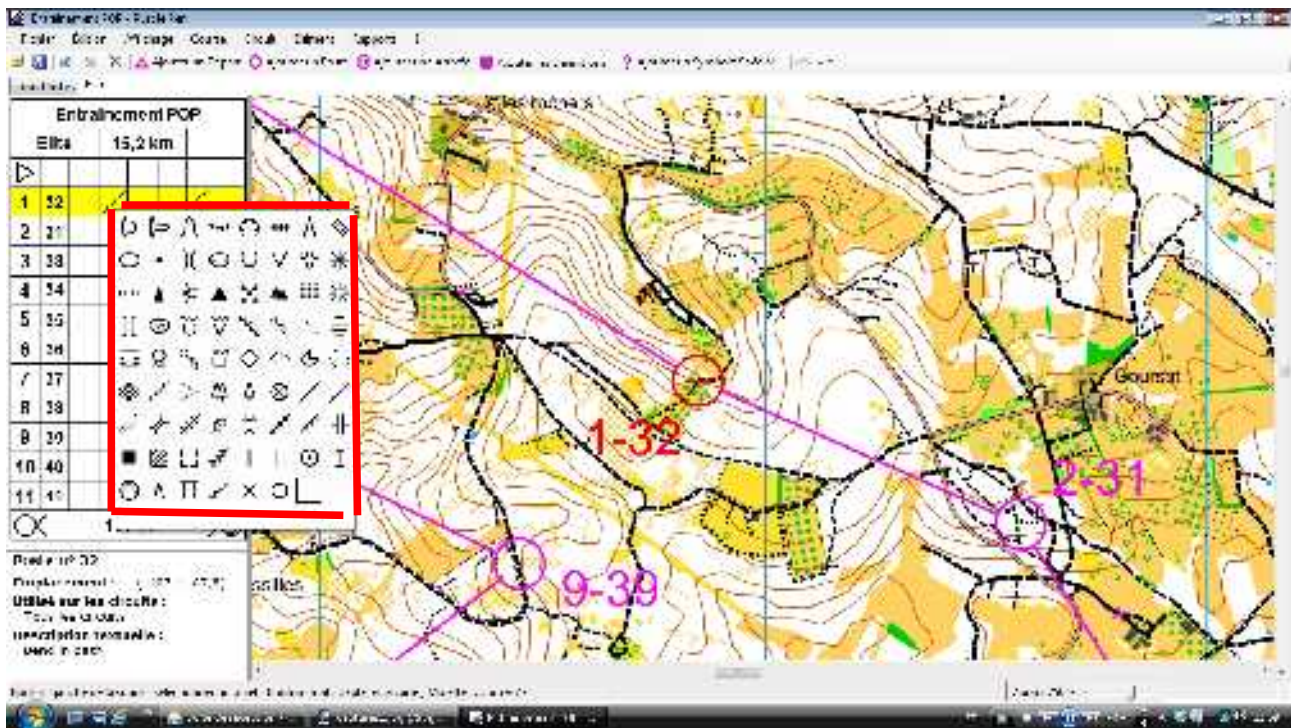


Vous pouvez aussi ajouter les définitions de poste.

Pour cela, cliquez sur la ligne du poste souhaité dans la fenêtre à gauche (surlignée en jaune)



Puis cliquez sur la case à remplir pour avoir accès aux symboles possibles



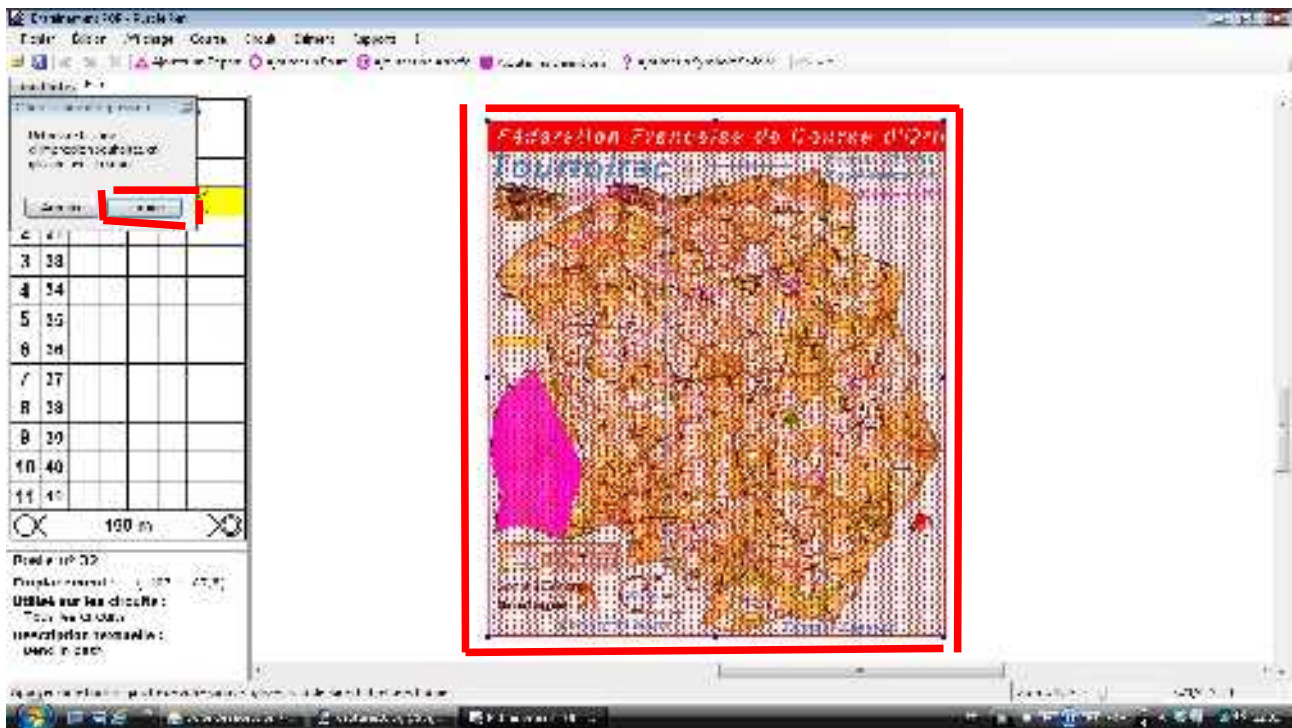
Cliquez sur le bon symbole, et faites de même pour tous les postes.

## 4ème ETAPE: Impression de la carte

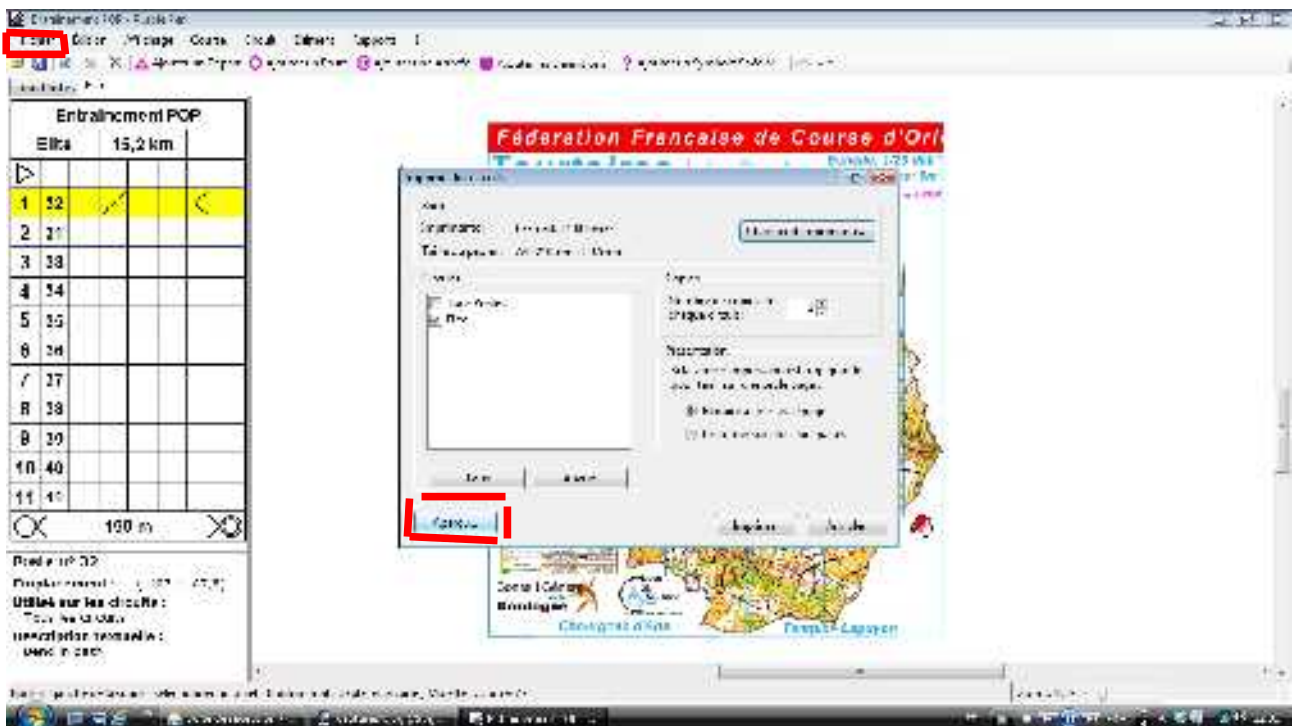
Pour imprimer votre circuit, faites tout d'abord **« Fichier », « Définir la zone d'impression » « Ce circuit »**



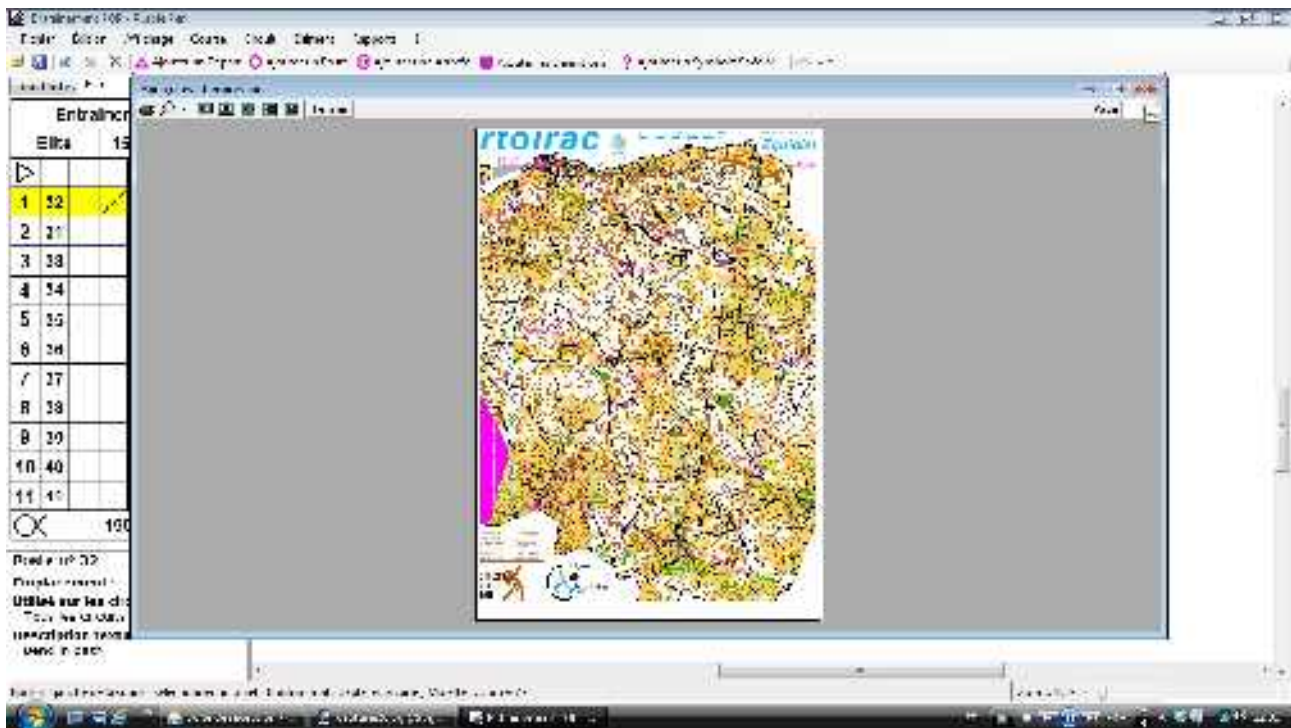
**Réglez la zone d'impression** (en rouge) pour qu'elle corresponde à la taille de votre carte et **cliquez sur « Terminé »**



Cliquez ensuite sur « Fichier » et **« Imprimer les circuits »**



**« Cliquez sur « Aperçu »** pour être certain que la zone imprimée correspondra à vos attentes (ce qui est rarement le cas avec Purple Pen...!!).



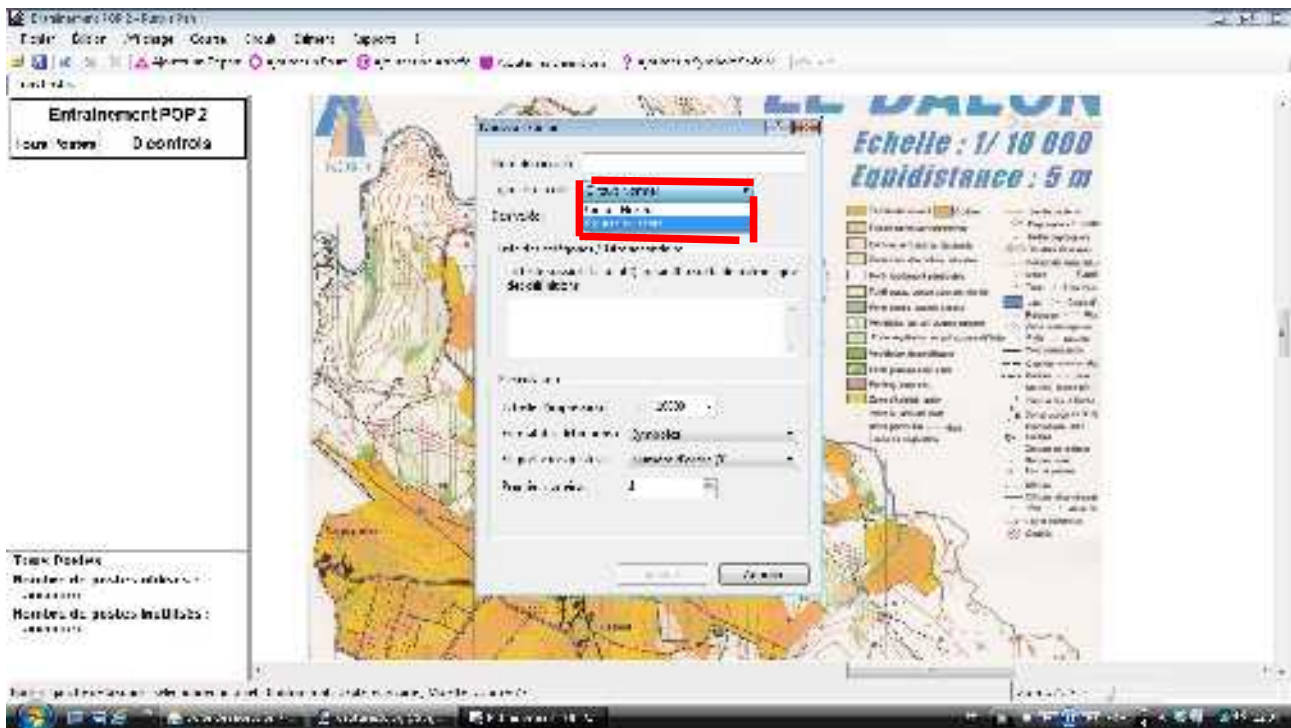
**Si besoin**, allez modifier l'échelle d'impression de la carte en cliquant sur **« Circuit »** et **« Propriétés »**

## **5ème ETAPE: Création d'une course au score**

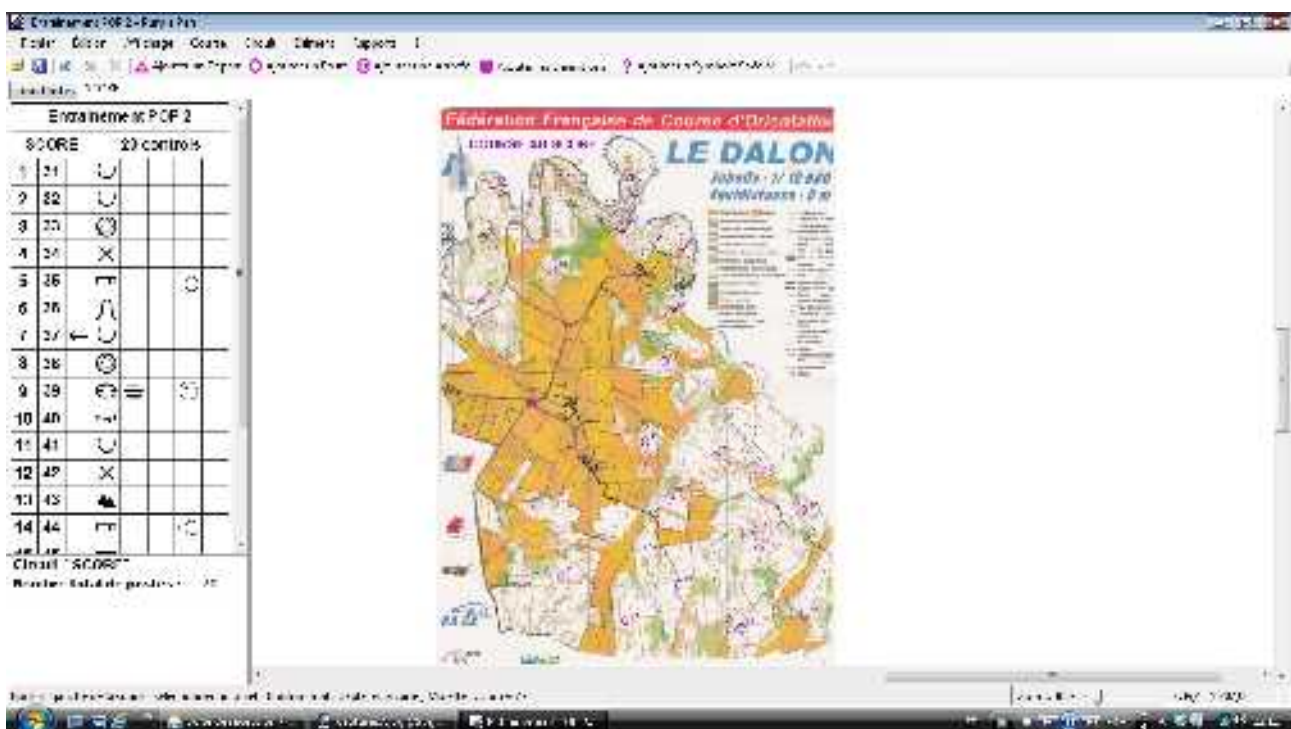
Purple Pen permet également (et contrairement à OCAD) de créer directement des courses dites « au score » ou même « aux points » (où chaque balise vaut un certain nombre de points)

La différence avec ce que l'on a vu précédemment se situe au moment où vous souhaitez « Ajouter un circuit »

**Cliquez alors sur « Type de circuit: Course au score »**



**Comme précédemment, ajoutez un départ, une arrivée, puis tous les postes et les définitions**



**Pour ajouter les définitions directement sur la carte, cliquez simplement sur « Ajouter les définitions » puis sélectionnez l'endroit et la taille du tableau**

