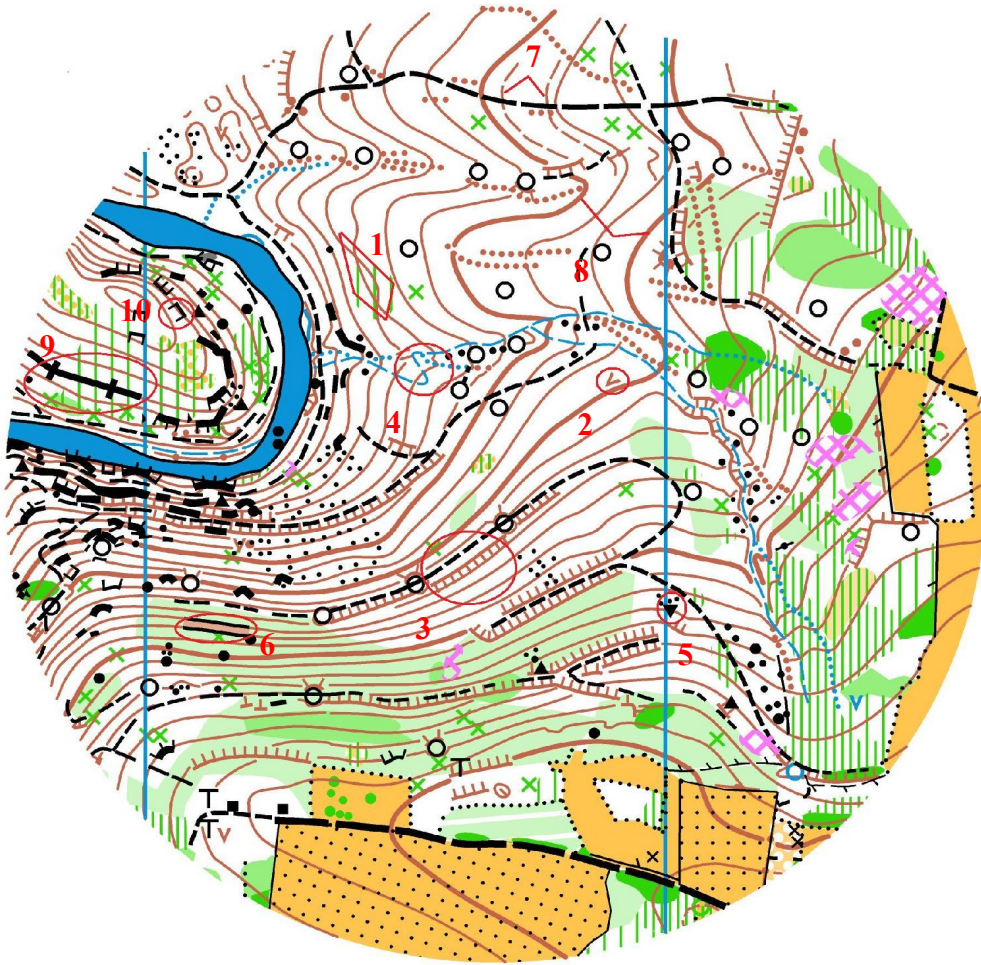


Jeu des anomalies – Correction



- 1: les courbes de niveau qui se croisent
- 2: le trou qui n'est pas orienté au nord
- 3: l'abrupt de terre dont le sens est inversé
- 4: le ruisseau qui remonte la pente!
- 5: le groupe de rochers (triangle noir) à l'envers
- 6: la route en plein milieu de la pente!
- 7: les 2 courbes intermédiaires
- 8: les 2 courbes maîtresses séparées seulement par 2 courbes normales
- 9: la voie ferrée qui n'a rien à faire là
- 10: la falaise mal orientée